

Metten aan de Maas



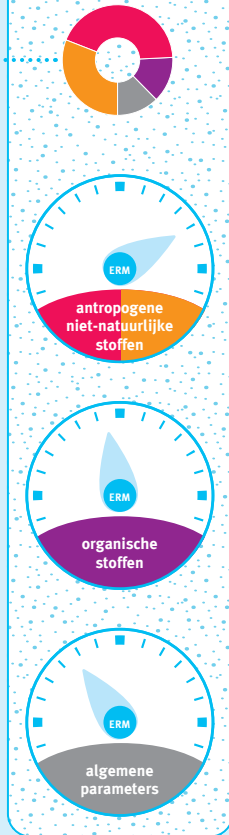
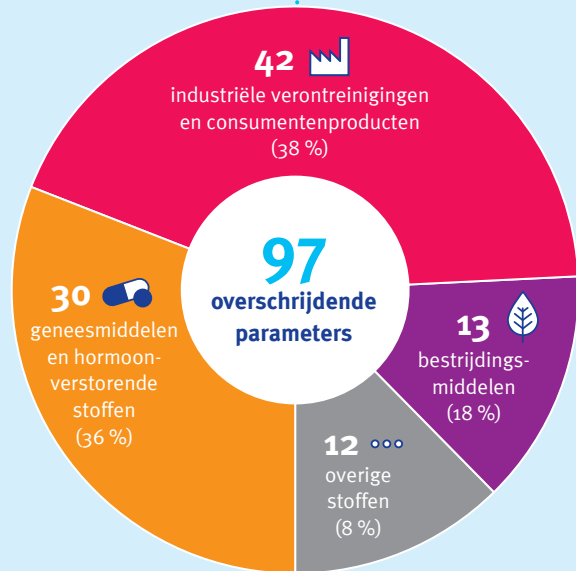
119.244
metingen

51.856
toetsbare metingen

811
parameters

Goede monitoring en datamanagement zijn cruciaal om de waterkwaliteit van de Maas als bron voor de drinkwatervoorziening te bewaken.

97
overschrijdende parameters



1.827
overschrijdingen in subcategorieën

RIWA-Maas beoordeelt de waterkwaliteit van de Maas aan de hand van de streefwaarden uit het European River Memorandum. Van water dat voldoet aan de ERM-streefwaarden kan met behulp van natuurlijke zuiveringstechnieken en op duurzame wijze drinkwater geproduceerd worden.

